

e-Series UR16e

# UR16e de Universal Robots Nacido para producir más



## Presentación del UR16e

El UR16e, nacido para producir más, ofrece una impresionante carga útil de 16 kg para una amplia gama de aplicaciones de cargas pesadas. Diseñado y fabricado por Universal Robots, líder del mercado de los cobots, el UR16e se integra fácilmente en las plantas de producción existentes.

Automatice la manipulación de cargas pesadas y la carga y descarga de las máquinas CNC, incluida la manipulación de múltiples piezas, con precisión. Con una carga útil de 16 kg, el UR16e ayuda a reducir los costes, las lesiones y el tiempo de inactividad relacionados con la manipulación de piezas pesadas. Gracias a su compactidad y a un alcance de 900 mm, el UR16e es ideal para trabajar en espacios reducidos con total robustez.

Aumente la productividad con la instalación de varios robots, al mismo tiempo y para diferentes tareas, en una sola fábrica. El robot UR16e puede realizar una amplia gama de tareas, incluidas aquellas que antes no podían automatizarse, y se puede utilizar fácilmente de una línea de producción o celda de trabajo a otra.

## La ventaja de Universal Robots

Haz más, logra más, crece más. Como líder del mercado, Universal Robots fija el estándar de cómo las empresas utilizan la tecnología de robot colaborativo con una configuración rápida, flexibilidad ilimitada, programación fácil, funcionamiento seguro y colaborativo, así como una rápida recuperación de la inversión.

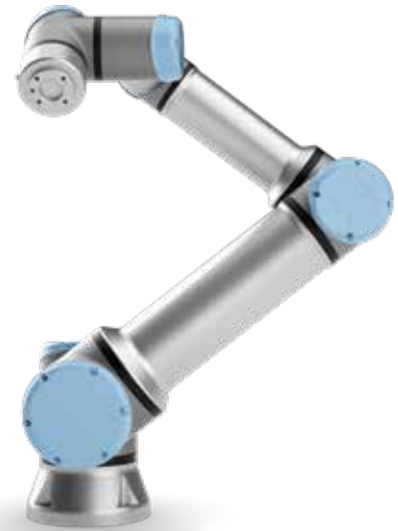
Con su capacidad para manipular más carga útil, el UR16e libera a los empleados del trabajo aburrido y peligroso, lo que les permite concentrarse en tareas que requieren creatividad humana y refuerza su motivación y satisfacción laboral.

Nuestros robots permiten a los fabricantes hacer más: desde formar a las personas hasta ayudar a los fabricantes a crecer a través de la automatización. Tanto si instala un solo robot e-Series de Universal Robots como varios, tiene asegurada la máxima eficiencia, productividad y rentabilidad. ¡Universal Robots es la marca número uno de la robótica!



# UR16e

## Ficha técnica



### Specification

Carga útil	16 kg (35,3 lbs)
Alcance	900 mm (35,4 in)
Grados de libertad	6 articulaciones giratorias
Programación	Interfaz gráfica del usuario PolyScope con pantalla táctil de 12" con soporte

### Rendimiento

Consumo promedio máximo	585 W
Consumo típico en regimen de operación moderado	350 W
Operación de colaboración	17 funciones de seguridad ajustables avanzadas, incluyendo supervisión del codo. Control remoto de acuerdo con ISO 10218

Certificaciones	EN ISO 13849-1, PLd Category 3, y EN ISO 10218-1
-----------------	--

Sensor F/T	Fuerza X-Y-Z	Par X-Y-Z
Rango	160.0 N	10.00 Nm
Resolución	5.0 N	0.2 Nm
Precisión	5.5 N	0.5 Nm

### Movimiento

Repetibilidad de posición con carga, según ISO 9283	+/- 0.05 mm	
Movim. del eje del brazo robot	Radio de acción	Velocidad máxima
Base	± 360°	± 120°/s
Hombro	± 360°	± 120°/s
Codo	± 360°	± 180°/s
Muñeca 1	± 360°	± 180°/s
Muñeca 2	± 360°	± 180°/s
Muñeca 3	± 360°	± 180°/s
Velocidad típica de TCP	1 m/s (39,4 in/s)	

### Funciones

Clasificación IP	IP54
Clase ISO Sala limpia	5
Ruido	Menos de 65 dB(A)

Montaje del robot	Cualquier orientación
-------------------	-----------------------

Puertos de E/S en herramienta	
Entrada digital	2
Salida digital	2
Entrada analógica	2

Voltaje en E/S de herramienta	12/24 V
-------------------------------	---------

Corriente en E/S de herramienta	2 A (Clavija dual) 1 A (Clavija simple)
---------------------------------	---

### Características físicas

Huella	Ø 190 mm
Materiales	Aluminio, plástico de PP, acero
Tipo de conector para herramientas	M8   M8 8-pin
Long. cable del brazo robótico	6 m (236 in)
Peso con cable	33,1 kg (73 lbs)
Rango de temperatura ambiente	0-50°C
Humedad	90% RH (sin condensación)

## Caja de control

### Funciones

Clasificación IP	IP44
------------------	------

Clase ISO Sala limpia	6
-----------------------	---

Rango de temperatura ambiente	0-50°C
-------------------------------	--------

Puertos de E/S	
Entrada digital	16
Salida digital	16
Entrada analógica	2
Salida analógica	2
Entradas digitales de cuadratura	4

E/S de fuente de alimentación	24V 2A
-------------------------------	--------

Comunicación	500 Hz Frecuencia de control Modbus TCP PROFINET Ethernet/IP USB 2.0, USB 3.0
--------------	---

Fuente de alimentación	100-240VAC, 47-440Hz
------------------------	----------------------

Humedad	90%RH (sin condensación)
---------	--------------------------

### Características físicas

Tamaño de la caja de control (anch. x alt. x prof.)	475 mm x 423 mm x 268 mm (18,7 in x 16,7 in x 10,6 in)
---	---

Peso	12 kg (26,5 lbs)
------	------------------

Materiales	Acero pulverizado
------------	-------------------

## Consola de programación

### Funciones

Clasificación IP	IP54
------------------	------

Humedad	90%RH (sin condensación)
---------	--------------------------

Resolución de pantalla	1280 x 800 píxeles
------------------------	--------------------

### Características físicas

Materiales	Plástico
------------	----------

Peso con 1 m de cable TP	1,6 kg (3,5 lbs)
--------------------------	------------------

Longitud del cable	4,5 m (177,17 in)
--------------------	-------------------